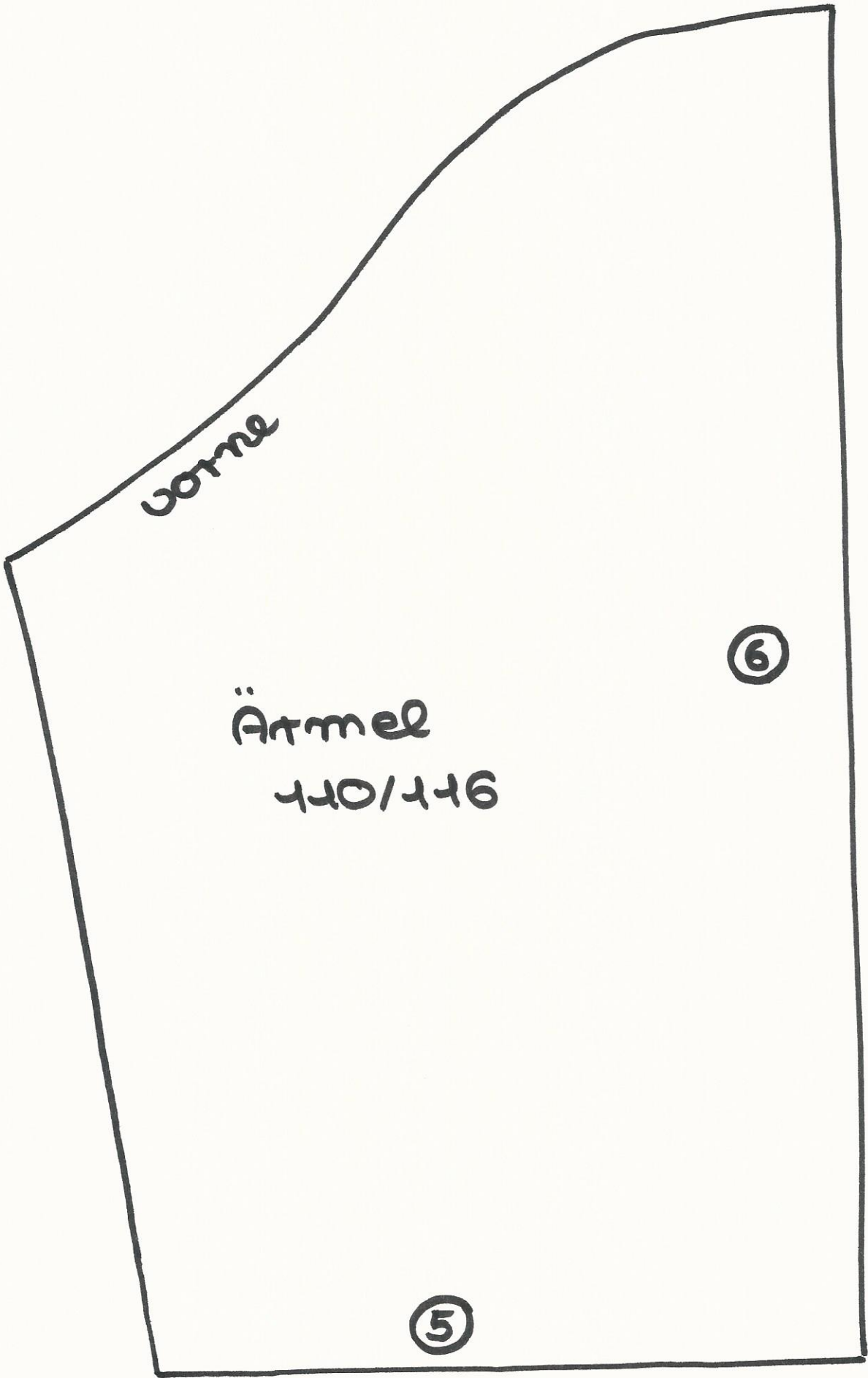


7

Ärmel
410/416

6



Ärme

Ärme
440/446


6

5

⑥

Ärmel Größe 110/116

⑤



Seitenteil Kapuze
Babyanzug
"Jgelchen"
Größe 1-10/1-16

Stofferruch

(f)

Mittelstreifen Kapuze
Baubyamzug Jgelchen
Größe 110/116

(f)

hinteres Oberteil





Hinteres Oberteil
Babyanzug „Igelchen“
Größe 110/116

Stoffbuch

Hier das

② Rosenteil anlegen

Vorderes Oberteil





Vorderes Oberteil
Babyanzug "Igelchen"
Größe 110/116

Stoffbuch

Hier das Hosen-②teil anlegen

②

Stoffe-ruch

Rosenteil Babyanzug
"Igelchen"
Größe 110/116

①

①

winter

