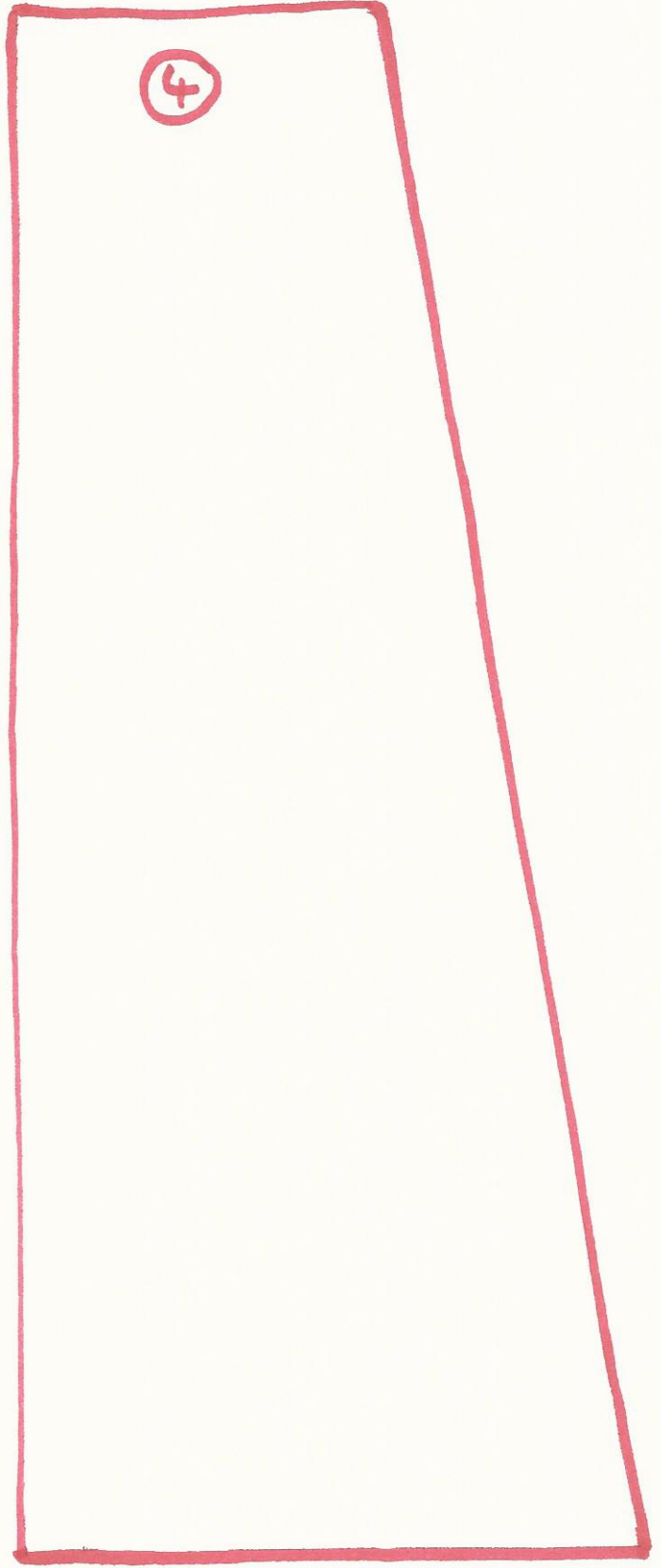
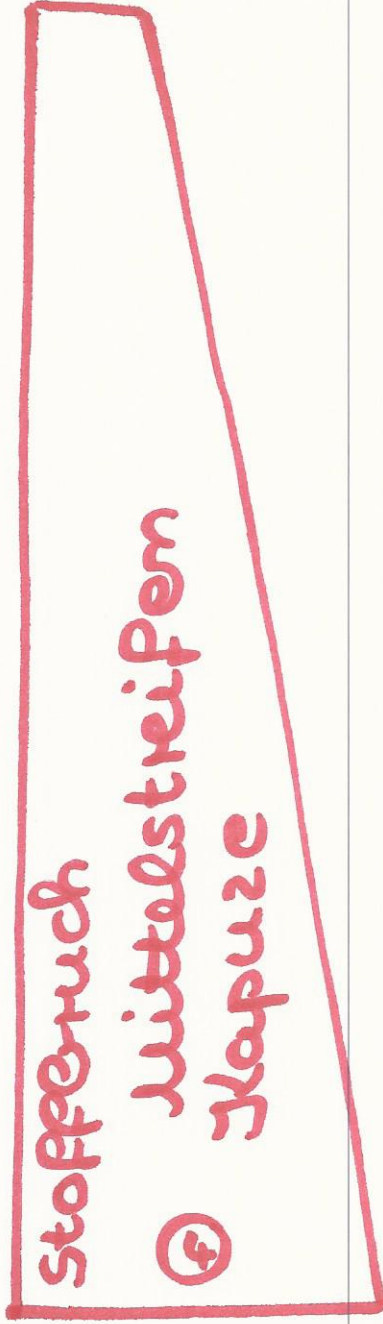


Seitenteil  
Kapuze  
Babyanzug  
"Jogelchen"  
Größe 98/104



⑤

Härmel Badyanzung  
"Jagerhan" Größe 98/104

⑥

Uotme

Ärmel  
981404

⑦

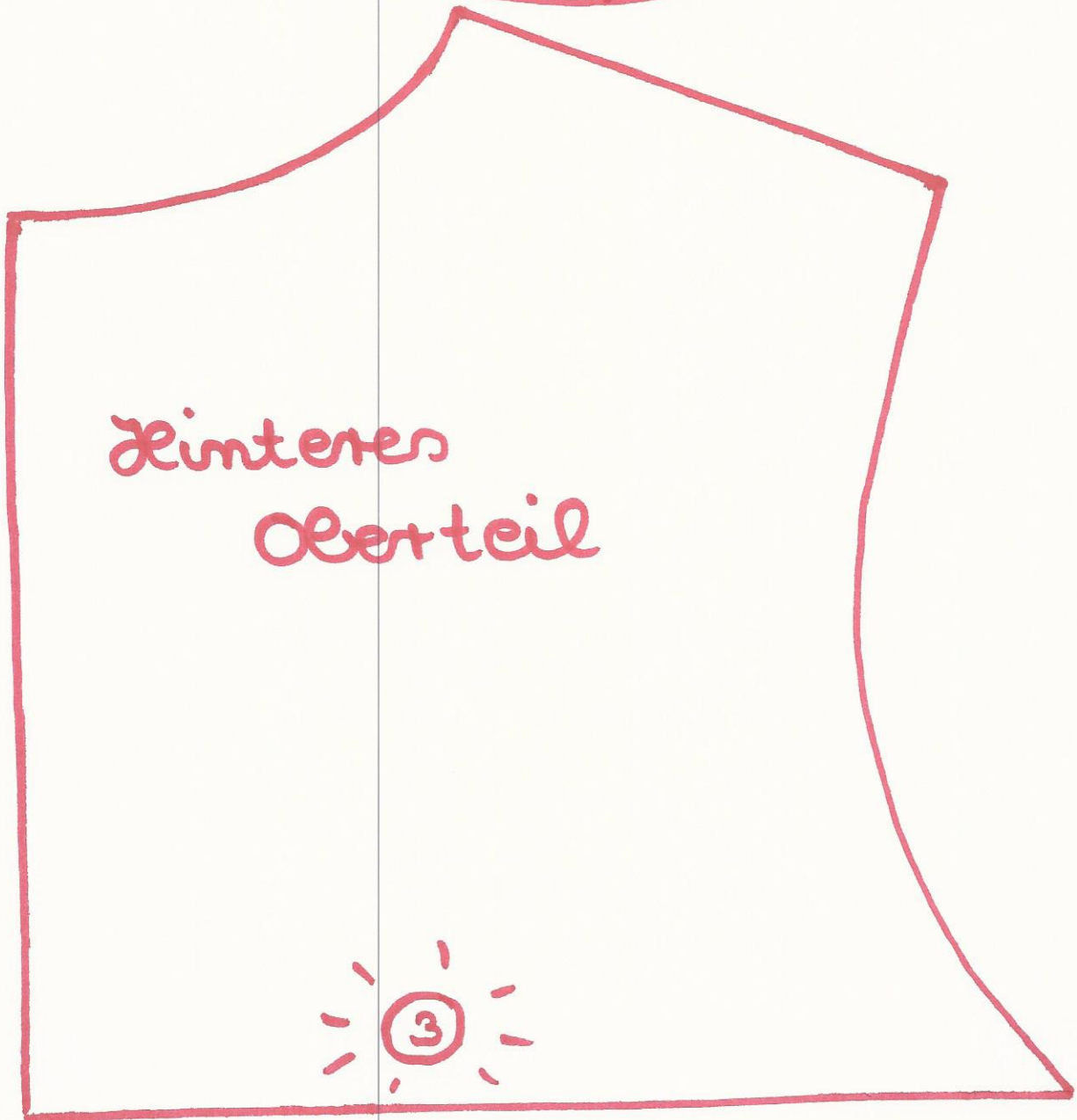
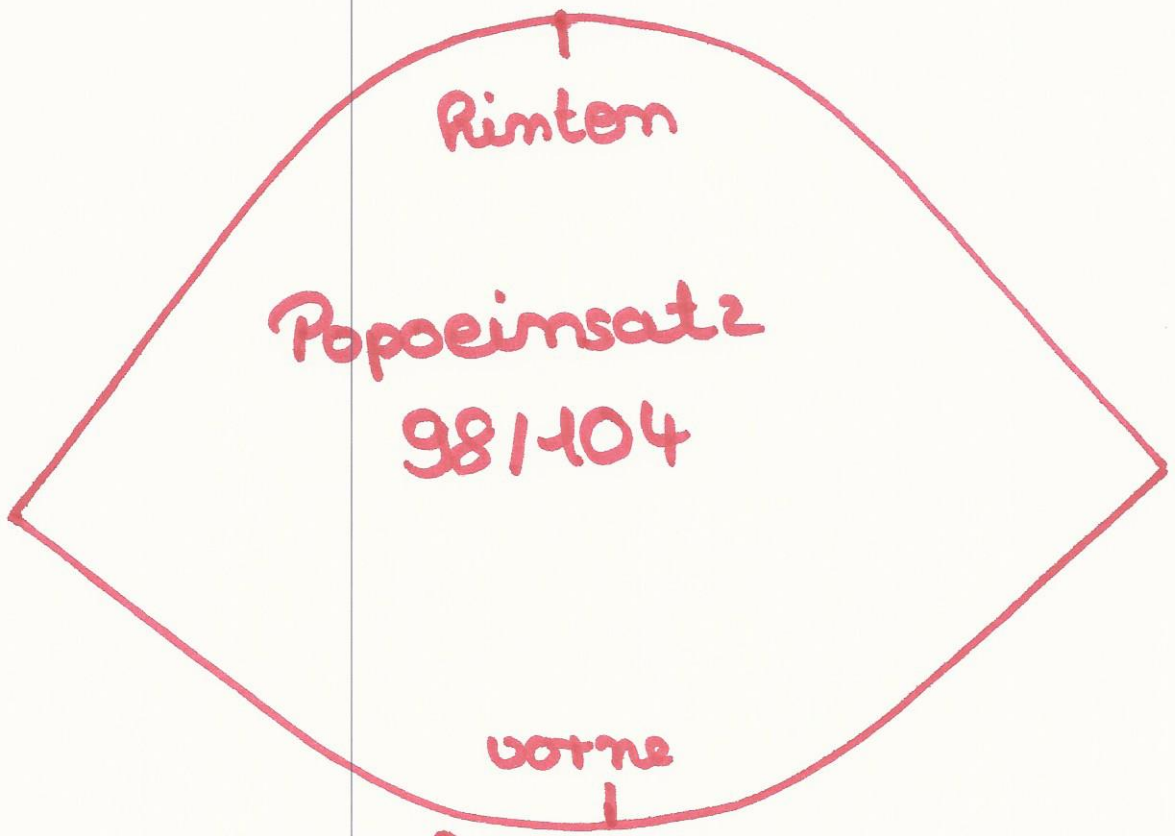
⑤



Ärmel  
98/104

7

6







Hinteres Oberteil  
Babyanzug „Igelchen“  
Größe 98/104

Stoffe-ruch



Hier Rosenteil an @ gem

Vorderes  
Oberteil





③

Vorderes Oberteil  
Babyanzug "Igelchen"  
Größe 98/104

Hier Hose - ② teil anlegen

Stoffbuch

②

Rosenteil  
Babyanzug „Igelchen“  
Größe 98/104

①

1

unten