

③

Rosenfeld  
Baldigungszug  
Jagdham  
Größe 62/68

Rur oberem Teil am Beginn

Stoßstück

River Rosemteile am Ebgam

Vorderteil  
Baubygung  
Zugehen  
Größe 62/68

River Rosemteie am Bagen

Stopperruch

Rückrentie  
Baldyanzug  
Jagerhorn  
Größe 62/68



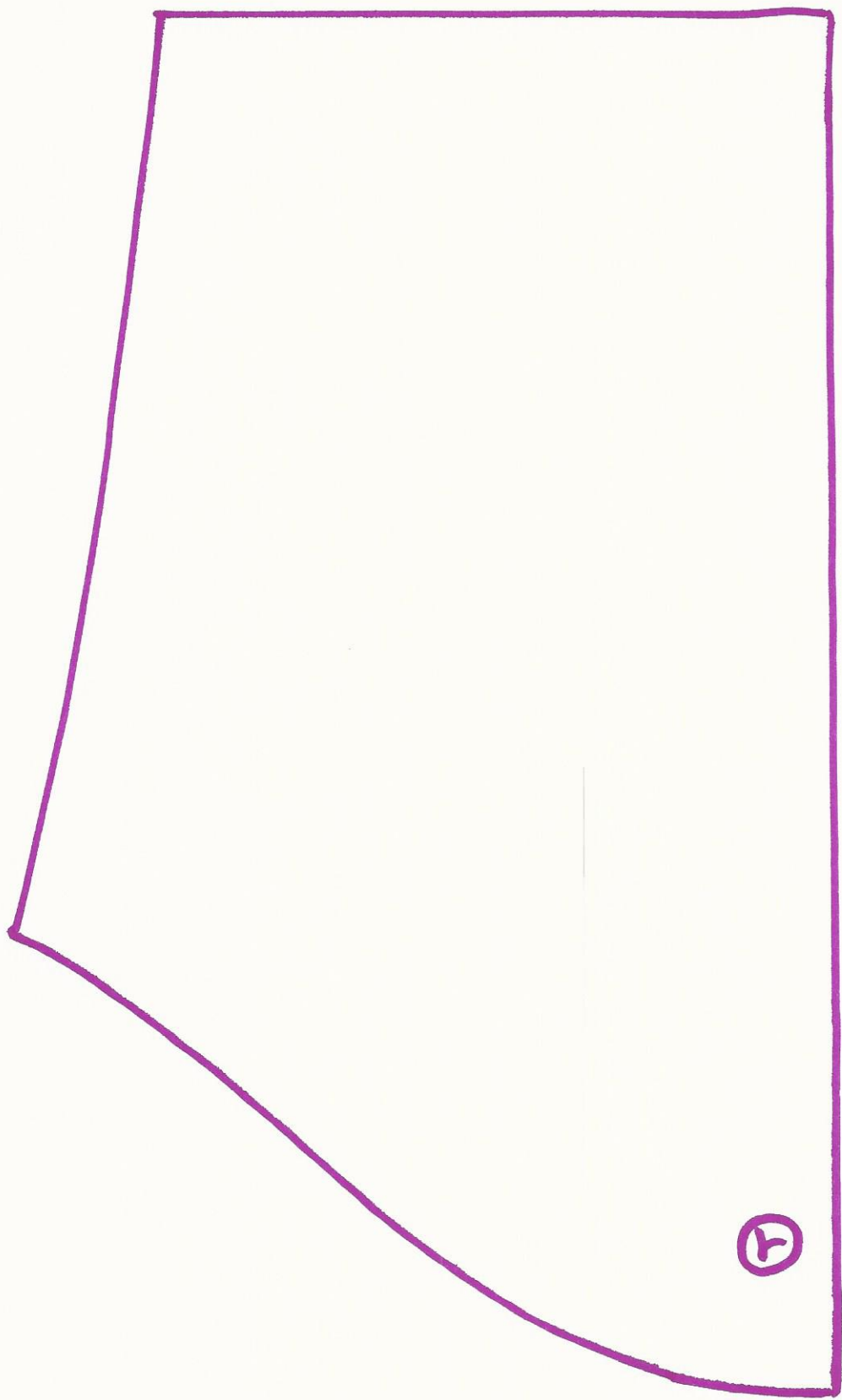
untem

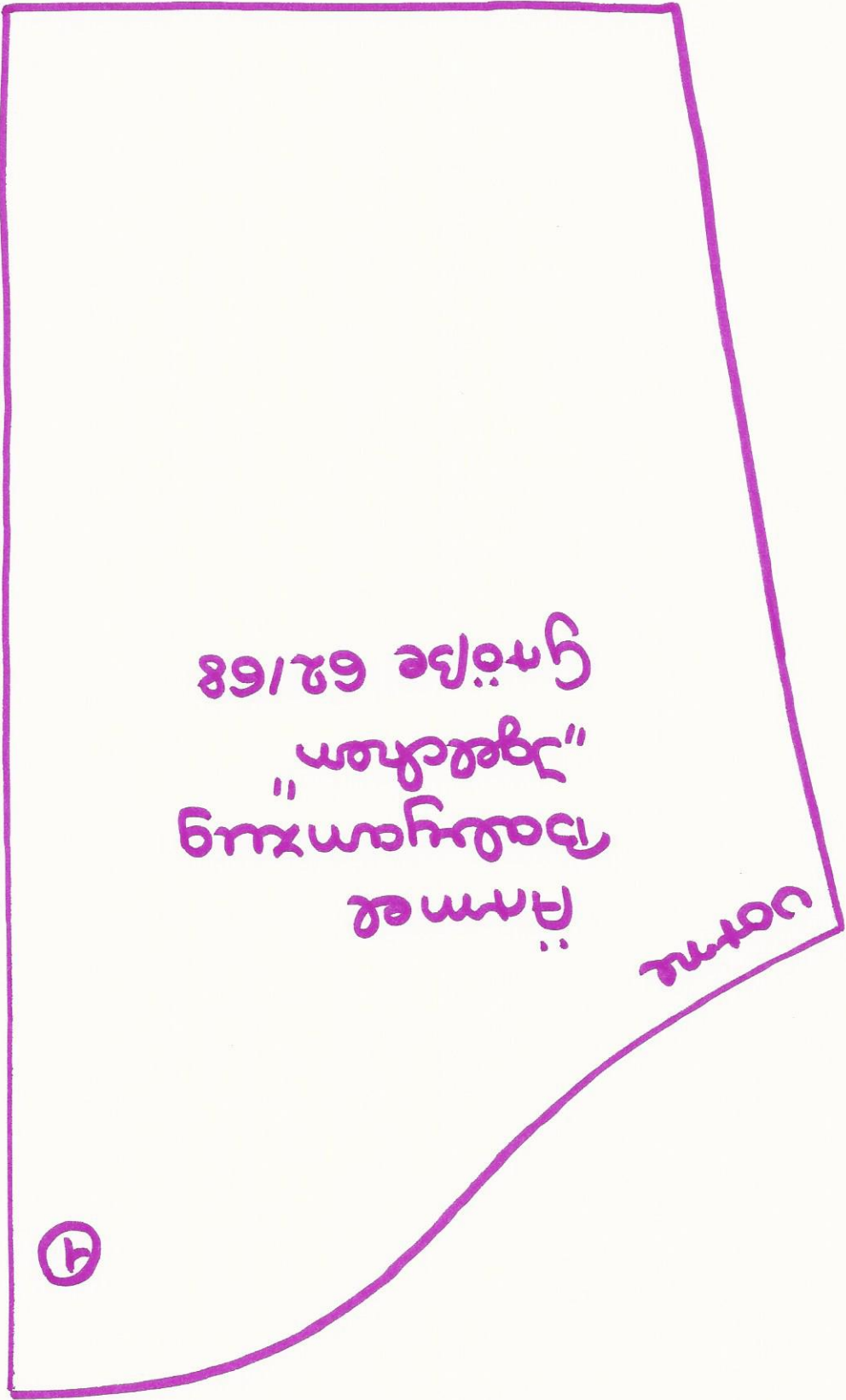
Stoffdruck

Trappe Mittelstreifen  
Baubyamung Ygalshan  
Größe 62/68

13

2





unten

Kapuze  
Seitenfell  
Balganzug  
Zgärlchen  
Größe 62/68

oben